

Dans le cadre de l'Année internationale
de la Biodiversité, le ministère de l'Écologie,
de l'Énergie, du Développement durable
et de la Mer, organise, en 2010,
trois sessions de formation et sensibilisation
à destination des entreprises.

La biodiversité, un atout pour mon entreprise

Pourquoi et comment intégrer la biodiversité
dans la stratégie de mon entreprise ?

Paris, 15 septembre 2010 de 9 h à 12 h 30

Lille, 28 septembre 2010 de 13 h 30 à 17 h

Bordeaux, 5 octobre 2010 de 9 h à 12 h 30

Journée animée
par Emmanuel Delannoy, Institut Inspire

Ressources, territoires, habitats et logement
Énergie et climat Développement durable
Prévention des risques Infrastructures, transports et mer

Présent
pour
l'avenir



www.developpement-durable.gouv.fr

Accueil des participants (30')

Ouverture de la session par le ministère du Développement durable

Michel Baudouin,
*chef du bureau de l'intégration des démarches
de développement durable par les acteurs économiques (5')*
Commissariat général au Développement durable

Introduction

La biodiversité, ça concerne mon entreprise (35')

*Objectif : comprendre les interactions entre l'entreprise et la biodiversité.
Comprendre que la biodiversité n'est pas un sujet environnemental de plus
mais une nouvelle approche de l'environnement intégrant l'ensemble des
interactions entre l'homme et son écosystème.*

→ **Vidéo introductive** : *La biodiversité, ça concerne mon entreprise (5')*

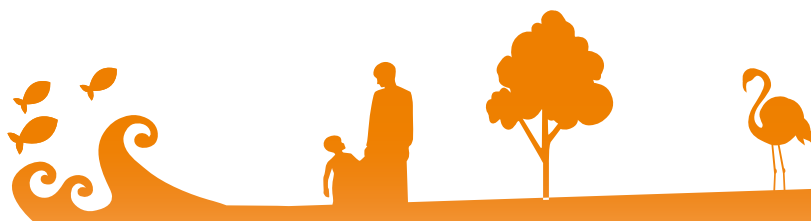
→ **La biodiversité (15')**

- Qu'est-ce que c'est ? À quoi ça sert ? Cela me concerne ?
- État des lieux : que peuvent faire les entreprises pour la préserver ou la restaurer ?

→ **Les services rendus par les écosystèmes aux entreprises (15')**

- La contribution des services rendus par les écosystèmes à l'activité de l'entreprise
- La valeur des services rendus par les écosystèmes : ce qui est en jeu

→ **Animation - Qui veut gagner des millions d'espèces ?**



1^{re} partie : EBE vie (évaluation biodiversité entreprise) : un outil pour comprendre et agir (60')

Cet outil d'auto-évaluation des interrelations entre biodiversité et entreprise a été réalisé par le ministère du Développement durable

Objectif : découvrir les outils disponibles et leur intérêt pour mon entreprise

→ EBE vie – Approche et originalité (45')

- Découverte interactive de l'outil
- Présentation des trois étapes
- Que faut-il en attendre et ne pas en attendre
- Études de cas

→ Pour aller plus loin : panorama des autres outils existants dans le domaine public (10')

- L'IIEB (indicateur d'interdépendance entreprise et biodiversité)
- L'ESR (évaluation des services rendus par les écosystèmes aux entreprises)
- Intégration d'indicateurs de biodiversité dans la comptabilité des entreprises
- La valorisation extra-financière du capital immatériel et naturel

→ Animation - Retour d'expérience d'utilisateurs (vidéo) (5')

→ Échanges avec la salle (30')

2e partie : Quelles opportunités et quels risques en déduire pour mon entreprise ? (30')

Objectif : identifier les risques, les opportunités et les leviers d'action en situation réelle

- Les différentes catégories de risques et d'opportunités
- Quelle valeur ajoutée pour l'entreprise : exemples et études de cas
- Les leviers d'action : comment mettre en place une nouvelle symbiose entre l'entreprise et la biodiversité ?
Quel objectif à long terme ? Par où commencer ?

→ **Animation : C'est à vous maintenant !**

→ **Échanges avec la salle (30')**

Pour vous inscrire, cliquez ici !

Les adresses des lieux de formation

Paris : Ministère de l'Écologie, de l'Énergie, du Développement durable et de la Mer
Arche de la Défense - paroi sud - 92055 La Défense
Salle 1 niveau 3 - Accès Métro / RER : La grande Arche (ligne 1 ou RER A)

Lille : Conseil régional Nord - Pas-de-Calais
151 avenue du Président Hoover - 59555 Lille
Salle Polyvalente - Accès Métro : Lille Grand Palais

Bordeaux : Conseil régional d'Aquitaine
14 rue François de Sourdis - 33077 Bordeaux
Accès Tramway : ligne A - station St Bruno

